

明昭 感染対策委員会 春号

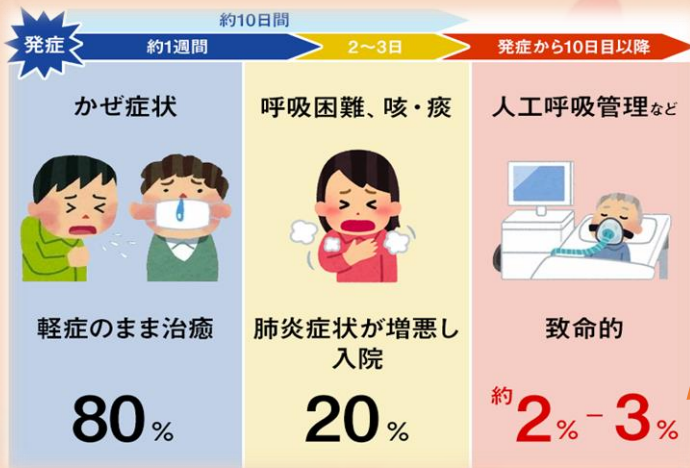
だより

令和2年4月

世界中で大流行！新型コロナウイルス感染症

☆ <<新型コロナウイルス感染症>> って?!

37.5度超の熱が4日以上・強いだるさや息苦しさを
厚労省が発表した受診の目安



年齢が上がるほど、致死率が高くなる!

心血管疾患・糖尿病・慢性呼吸器疾患・高血圧などの持病の有無で重症度が変わる!

☆ 特徴的なのは、症状の続く長さ!

インフルエンザは比較的急に発症し、高熱と咳・のどの痛み・鼻水・頭痛・関節痛などが出現します。

風邪はインフルエンザに比べるとゆっくり発症し、微熱・鼻水・のどの痛み・咳などが数日続きます。

新型コロナウイルス感染症は、発症してから1週間は風邪のような軽微な症状が続き、重症化する人はそこから徐々に悪化して入院になります。

中国のデータでは、発症から病院を受診するまでに平均5日、入院までに平均10日かかることが分かっています。

クラスター(集団)感染予防のために

集団感染は、次の条件が同時に重なった場合に確認されています。

- ★ 換気の悪い密閉空間
- ★ 多数が集る密集場所
- ★ 間近で会話や発声をする密接場面

日常生活で、3つの条件が重なることを避けてください!

もし、多くの人が避ける努力を続けない場合には...

ヨーロッパ諸国で報告されているように、感染に気付かない人達によるクラスターが発生し、その大規模化や連鎖が生じます。

そしてある日、【オーバーシュート(爆発的急増)】が起こりかねないと考えます。

そして起こってしまったら、都市の封鎖・強制的な外出禁止・生活必需品以外の店舗閉鎖などを行う、いわゆる【ロックダウン】という強硬な措置を採らざるを得なくなる事態となります。

密 を避けて
外出しましょう!



その対策としては...

1. 換気を行う(できれば2方向の窓を同時に開ける)
2. 人の密度を下げる(互いの距離を1~2m程度空ける)
3. 近距離での会話や発声などを避ける(やむを得ない時はマスク着用)

予防はやはり...

手洗いと消毒です!



ドアノブ・窓の取手・照明のスイッチ・テーブル・椅子
電話機・パソコンのキーボード・水道の蛇口などなど

次亜塩素酸ナトリウムや消毒用エタノールをペーパータオル等に含ませて拭き、自然乾燥させます。

次亜塩素酸ナトリウムを金属部位に使用した時は10分程たったら水拭きしてください。